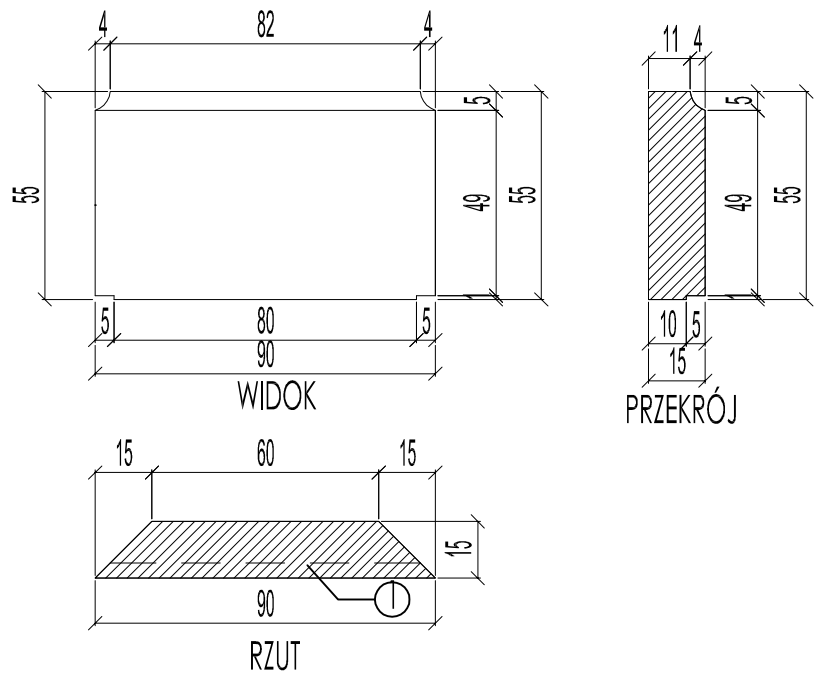
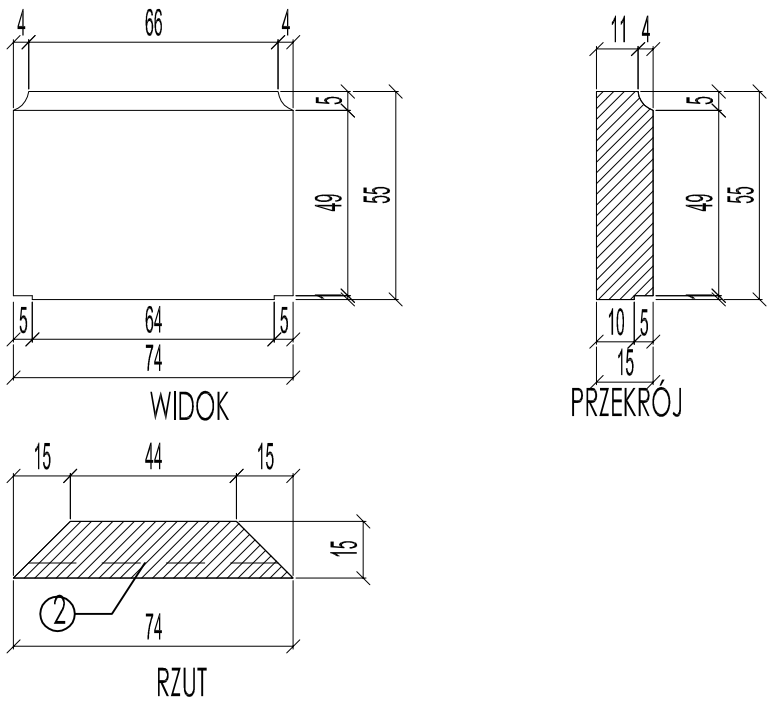


ELEMENT NR 1 - szt.1



ELEMENT NR 2 - szt.4



UWAGA:
Przed wykonaniem prac budowlanych ewentualnie wykonać szczegółową inwentaryzację.

Badania architektoniczne oraz odkrywki archeologiczne należy wykonać przed rozpoczęciem prac budowlanych

Wszystkie prace na budowie należy wykonać w obecności kierownika budowy.

Podane odległości nowych elementów od ścian istniejących należy traktować orientacyjnie i poddać weryfikacji na budowie.

UWAGA
Projekt jest opracowany wg indywidualnego rozwiązania i twórca zachowuje prawo do ochrony autorskich dóbr osobistych.
Niniejsza dokumentacja jest własnością firmy Projekt PBPA Sp. z o.o.
Bez wiedzy firmy Projekt PBPA Sp. z o.o. kopiowanie oraz udostępnianie dokumentacji jest zabronione.

INWESTOR:

**PROJEKT BUDOWLANY
PRZEBUDOWY BRAM
PRZY KOŚCIELE ŚWIĘTEJ TRÓJCY
W RAKOWIE,
pow. kielecki, woj. świętokrzyskie,
nr ew. działek: 2846 i 2847
w obrębie 18-Raków**

INWESTOR:

**Parafia pod wezwaniem Świętej Trójcy
ul. Kościelna 5, 26-035 Raków**

AUTOR:

PROJEKT
POLSKO - BELGIJSKA PRACOWNIA ARCHITEKTURY SP. Z O.O.
03-948 WARSZAWA UL. MEKSYKAŃSKA 8 TEL. 48 22 6549585 FAX. 48 22 6548848

ZESPÓŁ PROJEKTOWY:	arch. Adam WAGNER	WA-51/97
	arch. Adam OLESZCZUK	

FAZA:

PROJEKT BUDOWLANY

BRANŻA:

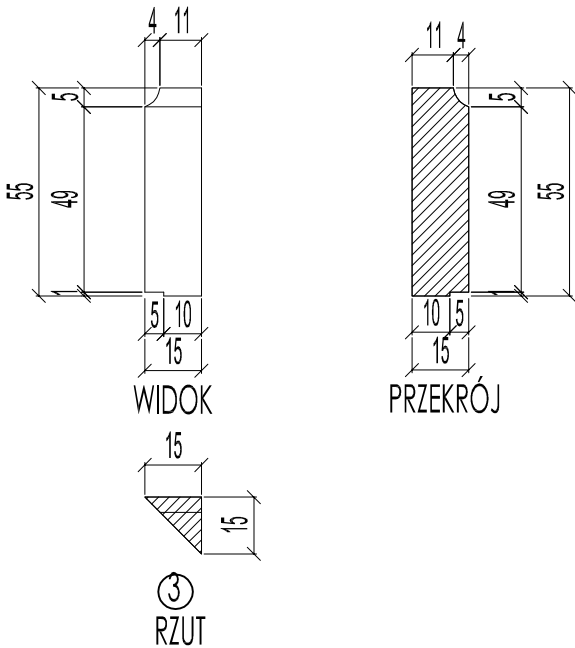
ARCHITEKTURA

NAZWA RYSUNKU:

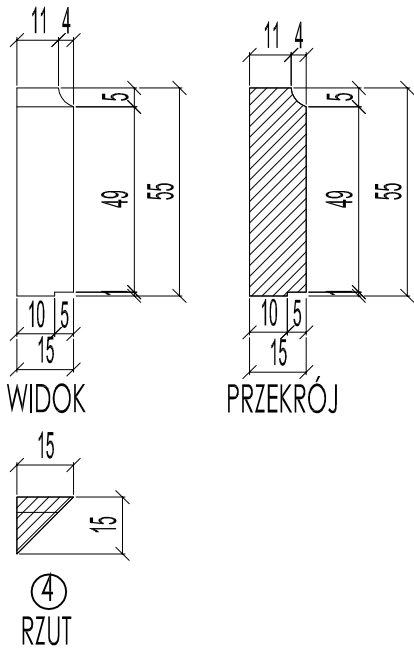
**BRAMA GŁÓWNA,
ELEMENTY KAMIENNE Z PIASKOWCA CZ.3**

BIURO:	DATA:	SKALA:
ARCH	WRZESIEŃ 2014	1:20
FAZA:	NR RYSUNKU:	REV
PB	17	.

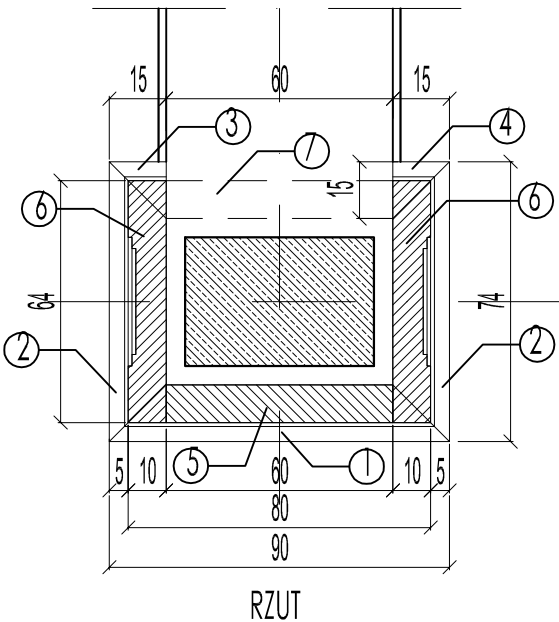
ELEMENT NR 3 - szt.2



ELEMENT NR 4 - szt.2



elementy kamienne z piaskowca
SŁUP 3 i 4



UWAGA :
ilości elementów podano
dla słupa 3 i 4 łącznie